

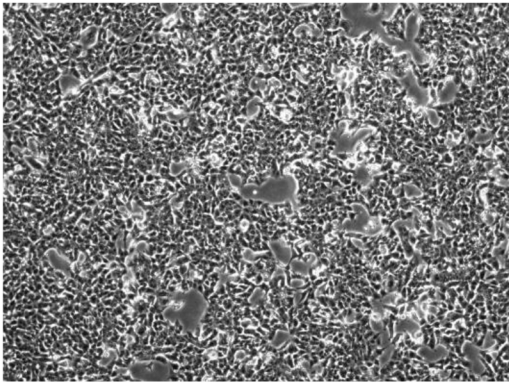
产品使用说明书

小鼠肝癌细胞

Hepa1-6

货号：HC111

规格： 1×10^6 cells/T25 培养瓶



此细胞株源自 C57/L 小鼠中引发的 BW7756 肝癌；表达 AFP、 $\alpha 1$ 抗胰蛋白酶、淀粉酶；鼠痘病毒阴性。此细胞可以在无血清的培养基中繁殖，培养基成分是：DMEM, 75%; Waymouth 's MAB87/3 培养基, 25%。添加 3×10^{-8} M 硒。

产品说明

细胞名称	小鼠肝癌细胞
细胞简称	Hepa1-6
种属来源	小鼠
组织来源	肝
细胞形态	上皮细胞样
生长特性	贴壁生长
培养体系	培养体系：DMEM-H+10%FBS（胎牛血清）+1%Glutamax+1% Sodium Pyruvate+1%P/S 推荐使用互成配套 Hepa1-6 细胞专用培养基 ， 货号： HC111-WP
消化时间	胰蛋白酶-EDTA 消化液（0.25%）含酚红（胰酶） 在 37°C 消化 2-3min。 注：不同品牌胰酶不同细胞密度消化时间略有区别，以大部分细胞变圆脱落为准。
注意事项	常温细胞首次收货建议 1: 2 传代
传代比例	1: 3-1: 6，每 2-3 天换液一次
培养环境	气相：95%空气+5%二氧化碳，温度：37°C
冻存条件	冻存条件：60%基础培养基+30%FBS+10%DMSO 推荐使用 无血清细胞冻存液（即用型）无酚红 货号： HC0855-100 保存条件：液氮储存
安全性	所有肿瘤细胞和病毒转染的细胞均视为有潜在的生物危害性，建议在二级生物安全台内操作，并做好个人防护。
用途	仅供科研使用

